



APPLICATION E-ONE

INSTALLATION avec système d'alarme présent



Ôter le capot en appuyant fortement au dessus de la centrale tout en tirant le capot vers vous.

Si vous avez l'ancienne centrale :

Mettre en mode installation la centrale DIAG 90 avec la séquence :
« code d'accès » # 3 # #

Vider la mémoire de la centrale DIAG 90 par la séquence * 198 ***



Si vous avez une sirène extérieure :

Reseter la sirène extérieure dans l'ordre suivant :

Enlever les piles > faire un appui maintenu sur le bouton test (tenir 10 secondes) tout en remettant les piles > attendre un 1 à 2 bips > relâcher le bouton test.



Si vous avez un transmetteur téléphonique DIAG54AAX :

Supprimer la centrale du transmetteur GSM :

Mode Installation > Programmer > Général > Radio alarme > Centrale > Supprimer

Continuer par les étapes suivantes :

Enlever les piles de l'ancienne centrale DIAG 90

Commencer l'appareillage des produits manuellement sur la nouvelle centrale DIAG 91 :

- placer les piles > la centrale annoncera « Mode installation »

Enregistrer les produits

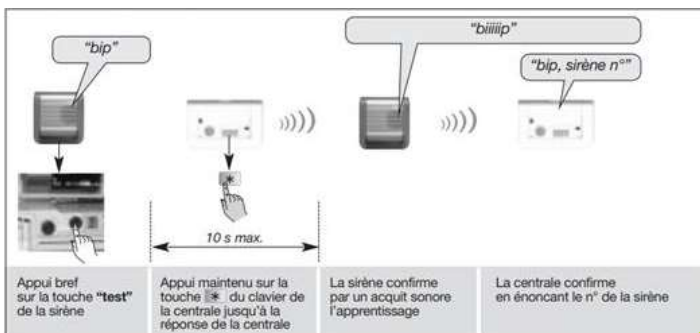
Se rapprocher des détecteurs avec la centrale en main :

- * # sur la centrale et appui maintenu sur le bouton test du détecteur.
- la centrale annoncera « détecteur n°... ».

Enregistrer le transmetteur :

- * # sur le transmetteur > appui maintenu sur * de la centrale
- jusqu'à ce qu'elle réponde « Transmetteur... »

Enregistrer la sirène voir schéma ci-dessous :



ATTENTION : la centrale et la sirène signalent une erreur de manipulation par 3 bips courts ; dans ce cas, reprendre la séquence d'apprentissage à son début.

Dernières étapes



Télécharger l'application E-ONE,
Créer le compte, créer une installation

Flasher le QRcode de la « box alerte et pilotage »
Brancher la « box alerte et pilotage »
Suivre les instructions de l'application.

Sélectionner système d'alarme « sans GSM »

Flasher le QRcode de la centrale DIAG 91
et l'application vous présentera la liste de tous vos produits

Via l'application vous pouvez créer des groupes et explorer d'autres possibilités