



## VOUS DÉMÉNAGEZ

ET VOUS LAISSEZ VOTRE ALARME CONNECTÉE E-ONE ?

[Remise à zéro de l'alarme](#)

[Enlever une carte SIM](#)

## VOUS EMMÉNAGEZ

ET VOTRE DOMICILE EST ÉQUIPÉ D'UNE ALARME CONNECTÉE E-ONE ?

[Gérer l'alarme](#)

[Insérer une carte SIM](#)



# ALARME CONNECTEE E-ONE

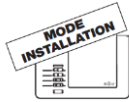
## Changer de propriétaire

### ANCIEN PROPRIÉTAIRE

Avant l'arrivée du nouveau propriétaire :

**1** Mettre en mode installation depuis le clavier- tout le système passe en installation – y compris la centrale avec la séquence : « **code d'accès** » # 3 # # . La centrale répond « Mode installation ».

**2** RÉINITIALISER LES CODES D'ACCÈS SUR LA CENTRALE ET LE CLAVIER DE L'ENTRÉE



Sur la centrale et/ou sur le clavier de l'entrée

**en mode installation (vérifier voyant rouge clignotant toutes les 10 secondes)**

Créer un code d'accès simple : **(votre code d'accès) \* 50 \* 0000 \* 0000 \*\*** .

**Le code d'accès est 0000.**

**3** SUPPRIMER LA BOX ALERTE ET PILOTAGE SUR LA CENTRALE

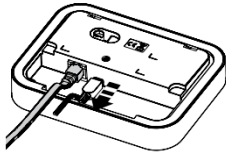
Saisir la séquence suivante sur la centrale : **\*194\*5\*(N° de la box alerte et pilotage) \*\*** puis **bip long** de la centrale.

Si votre centrale est équipée d'un transmetteur GSM, le numéro de votre box sera le n°2.

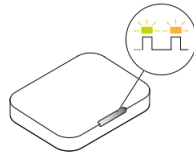
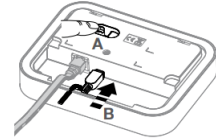
Si aucun transmetteur, le numéro de votre box sera le n°1.

**4** RÉINITIALISER LA BOX ALERTE ET PILOTAGE

Ôter la trappe et **déconnecter la box du secteur** (au moins 10 s).



Maintenir le bouton à l'arrière de la box **(A)** et **connecter le secteur (B)** avec maintien du **bouton enfoncé** jusqu'à ce que le voyant clignote (vert/orange).



Relâcher l'appui. La box a effectué un retour en configuration usine et ne fonctionne plus avec les installations.

**5** VÉRIFIER SI L'INSTALLATION EST SUPPRIMÉE SUR L'APPLICATION E-ONE

### NOUVEAU PROPRIÉTAIRE

**6** CRÉER UN COMPTE DIAGRAL

Créer un compte sur le site internet [Diagral](#) et se connecter avec les mêmes identifiants sur l'application E-ONE

**7** E-ONE - AJOUTER UNE INSTALLATION

**Scanner la box alerte et pilotage.** Si un message d'erreur apparaît, il faudra réinitialiser la box en suivant le point 3 précédent. Puis **scanner la centrale.** Grâce à la centrale, tous les produits s'afficheront. Fixer la centrale.

**8** CRÉER UN NOUVEAU CODE D'ACCÈS

**Sur la centrale et la clavier de l'entrée en mode installation (vérifier voyant rouge clignotant toutes les 10 secondes)**

- Créer le code d'accès : **0000 \* 50 \* (votre code d'accès) \* (votre code d'accès) \*\***

**9** QUITTER LE MODE INSTALLATION

par E-ONE avec le bouton « finaliser l'installation » situé à la fin de la liste des produits



# ALARME CONNECTEE E-ONE

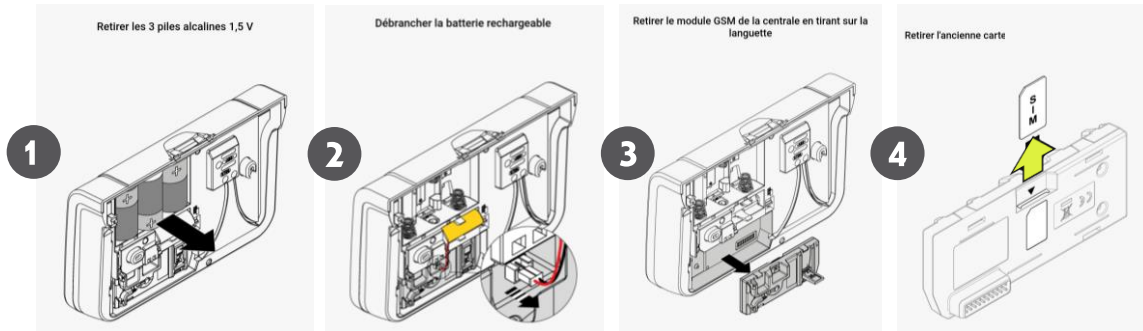
## Changer la carte SIM

### ANCIENNE CARTE SIM

### ANCIEN PROPRIÉTAIRE

**1** Mettre en mode installation depuis le clavier- tout le système passe en installation – y compris la centrale avec la séquence : « **code d'accès** » # 3 # # . La centrale répond « Mode installation ».

### 2 DÉSALIMENTER ET ENLEVER LA CARTE SIM



**3** REPLACER LES ÉLÉMENTS dans l'ordre inverse du schéma ci-dessus > **4 3 2 1**

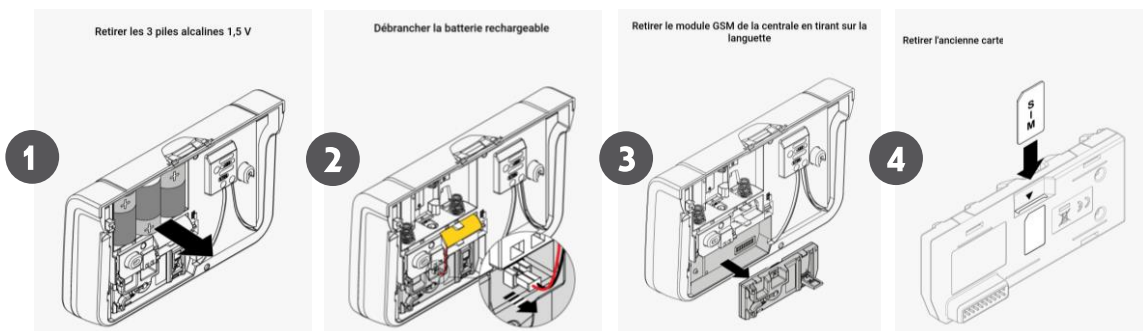
**4** Sortir du mode installation depuis le clavier- tout le système sort du mode installation – y compris la centrale avec la séquence : « **code d'accès** » # 1 # # . La centrale répond « Arrêt ».

### NOUVELLE CARTE SIM

### NOUVEAU PROPRIÉTAIRE

**1** Mettre en mode installation depuis le clavier- tout le système passe en installation – y compris la centrale avec la séquence : « **code d'accès** » # 3 # # . La centrale répond « Mode installation ».

### 2 DÉSALIMENTER ET PLACER LA CARTE SIM



**3** REPLACER LES ÉLÉMENTS dans l'ordre inverse du schéma ci-dessus > **4 3 2 1**

### 4 ENREGISTRER LA CARTE SIM

Programmer le code PIN et le code PUK composer : \* 643 \* (code PIN 4 chiffres) \* (code PUK 8 chiffres) \*\*  
 Paramétrage des numéros d'appel : [voir page 13 de la notice du transmetteur DIAG55AAX](#)

### 5 QUITTER LE MODE INSTALLATION

par la centrale avec la séquence : « **code d'accès** » # 1 # # . La centrale répond « Arrêt ».