



# ALARME CONNECTEE E-ONE ET NON CONNECTEE

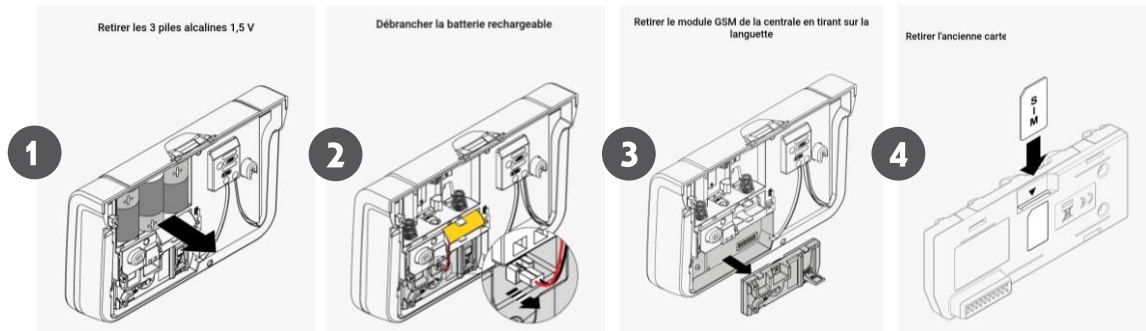
## Changer la carte SIM

NOUVELLE CARTE SIM

SANS E-ONE

**1** Mettre en mode installation depuis le clavier- tout le système passe en installation – y compris la centrale avec la séquence : « **code d'accès** » # 3 # # . La centrale répond « Mode installation ».

**2** **DÉSALIMENTER LA CENTRALE ET PLACER LA CARTE SIM**



**3** REPLACER LES ÉLÉMENTS dans l'ordre inverse du schéma ci-dessus > **4 3 2 1**

**4** **ENREGISTRER LA CARTE SIM**

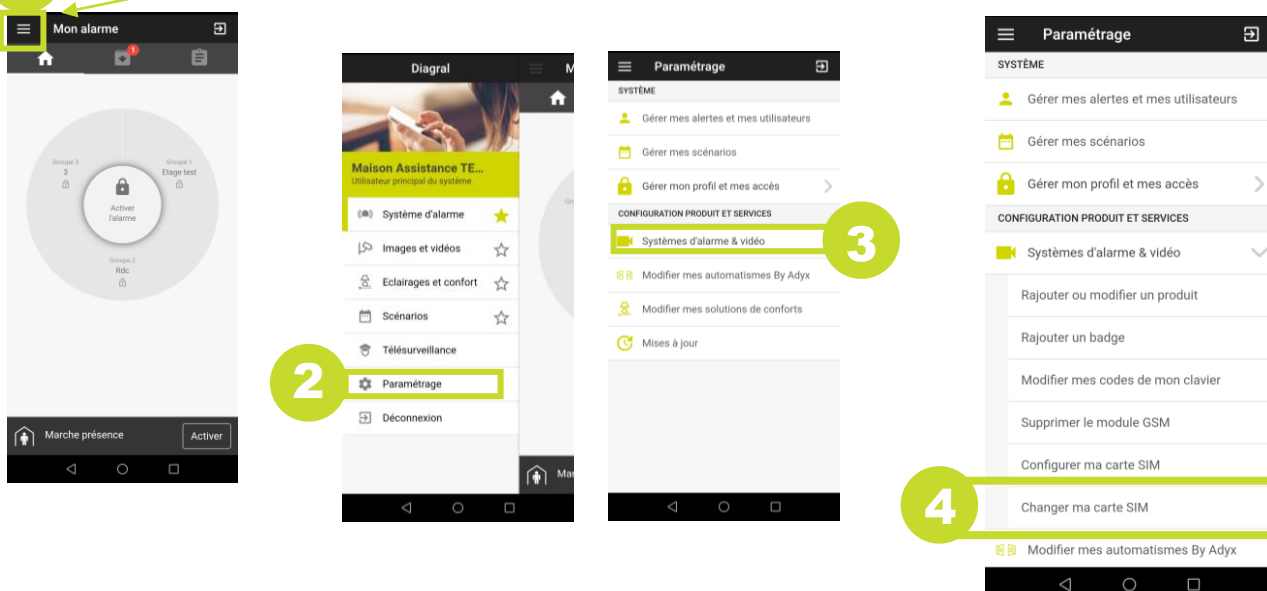
Programmer le code PIN et le code PUK composer : \* 643 \* (code PIN 4 chiffres) \* (code PUK 8 chiffres) \*\*  
Paramétrage des numéros d'appel : [voir page 13 de la notice du transmetteur DIAG55AAX](#)

**5** **QUITTER LE MODE INSTALLATION**  
par la centrale avec la séquence : « **code d'accès** » # 1 # # . La centrale répond « Arrêt ».

NOUVELLE CARTE SIM

AVEC E-ONE

**1** Cliquer sur l'icône « Menu » et suivre la numérotation



Suivre les étapes